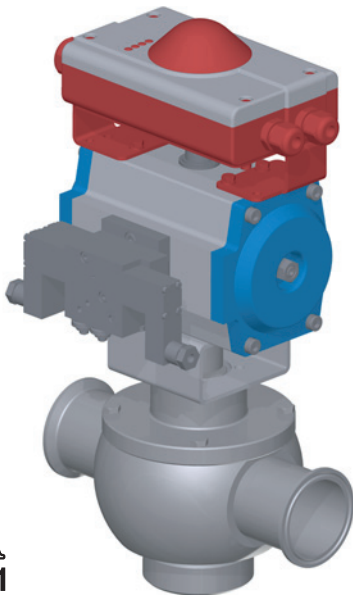


4.1 2-Wege Regel-Bogenventil 2-way Control Arc Valve


51-01



Zum Regeln sensibler Produkte mit Festpartikeln

Aufgrund der günstigen Durchflusskennlinie eignen sich LIAG® Bogenventile besonders zum Dosieren von zähen und pastösen Medien. Je nach Konsistenz des zu dosierenden Mediums sind LIAG® Bogenventile zum Regeln mit unterschiedlichen Schließerqualitäten und Linearisierungseinsätzen lieferbar. Geregelt wird standardmäßig mit einem 4-20 mA (0-10V) Elektroantrieb. Selbstverständlich kann die Regelkennlinie / Durchflussmenge bzw. der Regelbereich individuellen Kundenanforderungen angepasst werden.

Merkmale

- Keine Toträume
- CIP/SIP-fähige Konstruktion (**hygienic design**)
- Produktschonende Dosierung
- Keine Produkteinschlüsse und Einklemmen von Feststoffen
- Durchflusskennlinie optional vollständig linearisierbar
- Minimum an Bau- und Verschleißteilen
- Eingeschweißt komplett zerlegbar
- Optional mit 3-A 51-01 und FDA
- Identische Verschleiß- und Ersatzteile wie Bogenventile (Kapitel 5)

Ideal for controlling sensitive media containing solid particles

On account of their favorable flow characteristic LIAG® arc valves are particularly suited for proportioning viscous and pasty products. Depending on the product to be proportioned LIAG® control arc valves can be delivered with various shutter qualities and linearization inserts. Control is performed via a standard 4-20mA (0-10V) electric actuator. The control characteristic / rate of flow or the control range can be adapted to customer requirements.

Features

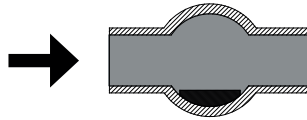
- No dead pockets
- CIP/SIP capability (**hygienic design**)
- Product-saving proportioning
- No product remainders or sticking of solid particles
- Full linearization option of control characteristic
- Minimum number of components and wearing parts
- Can be completely dismantled even when welded in place
- Optionally with 3-A 51-01 and FDA compliance
- Identical wearing and spare parts as arc valves (chapter 5)

4

2-Wege Regel-Bogenventil 2-Way Control Arc Valve

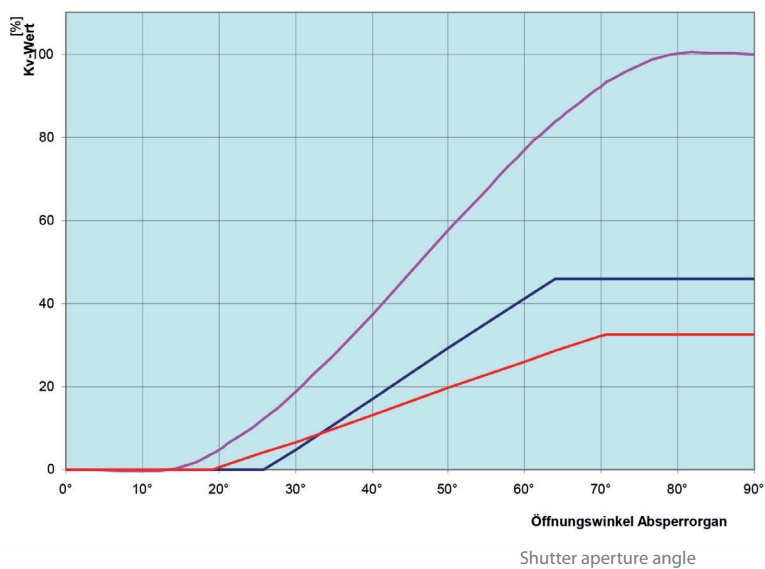
Durchflussrate Kvs (DIN IEC 534) bei max. Ventilöffnung Flow rate Kvs (DIN IEC 534) of completely open valve

2-Wege Regel-Bogenventil 2-way control arc valve	
DN 25	60 m ³ /h
DN 40	140 m ³ /h
DN 50	340 m ³ /h
DN 65	450 m ³ /h
DN 80	620 m ³ /h
DN 100	990 m ³ /h



Kennlinie LIAG® Regel-Bogenventil Flow characteristic LIAG® control arc valve

Kv-Wert [%]
Kv-value [%]

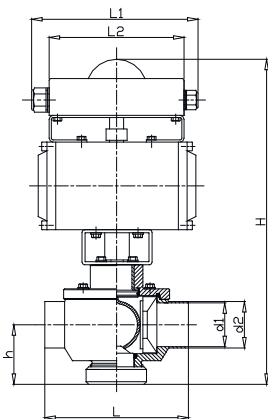
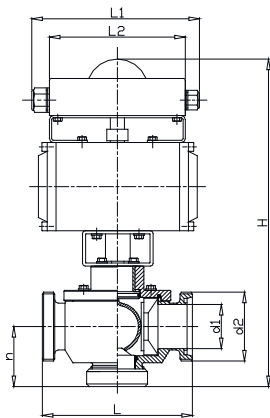
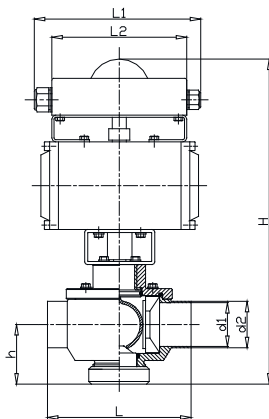


Auslass: Standard "Rundloch"
Outlet: Standard "full bore" ○

Auslass: mit Linerarisierungseinsatz "Quadrat"
Outlet: Linearization insert "square" □

Auslass: mit Linerarisierungseinsatz "Rechteck"
Outlet: Linearization insert "rectangle" ▭

REGELVENTIL CONTROL VALVE



DIN

2-Wege Regel-Bogenventil Serie 21, pneumatisch (L/L - L/F) Schweißende DIN 11850 2-way control arc valve series 21, pneumatic (air/air - air/spring), welded ends DIN 11850

DN	Typ Type	Ø d1	Ø d2	H	h	L	L1	L2
25	25D52Aep21	26	29	331	50	128	198	154
40	40D52Aep21	38	41	364	65	160	198	154
50	50D52Aep21	50	53	370	70	164	198	154
65	65D52Aep21	66	70	413	80	220	198	154
80	80D52Aep21	81	85	429	90	230	198	154
100	100D52Aep21	100	104	465	110	260	198	154

Elektropneumatische Regeleinheit bestehend aus:

- pneumatischem Stellantrieb 0°-90°
- Stellungsregler Positurn 4-20mA (0-10V), 24V DC, IP65

Electro-pneumatic control unit consisting of:

- pneumatic actuator 0°-90°
- positioner Positurn 4-20mA (0-10V), 24V DC, IP65

2-Wege Regel-Bogenventil Serie 21, pneumatisch (L/L - L/F), Gewinde DIN 11851 2-way control arc valve series 21, pneumatic (air/air - air/spring), male ends DIN 11851

DN	Typ Type	Ø d1	Ø d2	H	h	L	L1	L2
25	25D520Aep21	26	52	331	50	136	198	154
40	40D520Aep21	38	65	364	65	164	198	154
50	50D520Aep21	50	78	370	70	187	198	154
65	65D520Aep21	66	95	413	80	233	198	154
80	80D520Aep21	81	110	429	90	263	198	154
100	100D520Aep21	100	130	465	110	311	198	154

Elektropneumatische Regeleinheit bestehend aus:

- pneumatischem Stellantrieb 0°-90°
- Stellungsregler Positurn 4-20mA (0-10V), 24V DC, IP65

Electro-pneumatic control unit consisting of:

- pneumatic actuator 0°-90°
- positioner Positurn 4-20mA (0-10V), 24V DC, IP65

SMS

2-Wege Regel-Bogenventil Serie 21, pneumatisch (L/L - L/F), Schweißende SMS 2-way control arc valve series 21, pneumatic (air/air - air/spring), welded ends SMS

DN	Typ Type	Ø d1	Ø d2	H	h	L	L1	L2
25	25S52Aep21	22,5	25	331	50	110	198	154
38	38S52Aep21	35,5	38	364	65	140	198	154
51	51S52Aep21	48,5	51	370	70	164	198	154
63	63S52Aep21	60,5	63,5	384	75	210	198	154
76	76S52Aep21	72	76	413	80	220	198	154
102	102S52Aep21	98	102	465	110	310	198	154

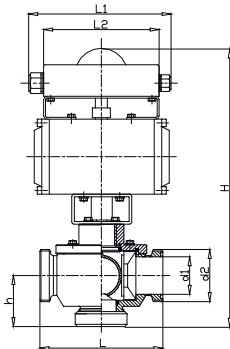
Elektropneumatische Regeleinheit bestehend aus:

- pneumatischem Stellantrieb 0°-90°
- Stellungsregler Positurn 4-20mA (0-10V), 24V DC, IP65

Electro-pneumatic control unit consisting of:

- pneumatic actuator 0°-90°
- positioner Positurn 4-20mA (0-10V), 24V DC, IP65

REGELVENTIL CONTROL VALVE



2-Wege Regel-Bogenventil Serie 21, pneumatisch (L/L - L/F), Gewinde SMS 2-way control arc valve series 21, (air/air - air/spring), male ends SMS

DN	Typ Type	Ø d1	Ø d2	H	h	L	L1	L2
25	25S520Aep21	22,5	40	331	50	110	198	154
38	38S520Aep21	35,5	60	364	65	140	198	154
51	51S520Aep21	48,5	70	370	70	164	198	154
63	63S520Aep21	60,5	85,5	384	75	210	198	154
76	76S520Aep21	72	98	413	80	220	198	154
102	102S520Aep21	98	132	465	110	310	198	154

Elektropneumatische Regeleinheit bestehend aus:

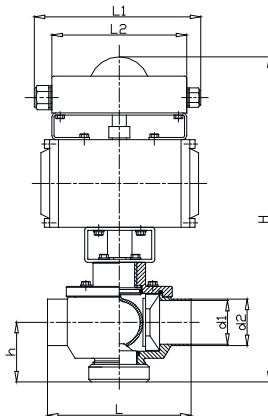
- pneumatischem Stellantrieb 0°-90°
- Stellungsregler Positurn 4-20mA (0-10V), 24V DC, IP65

Electro-pneumatic control unit consisting of:

- pneumatic actuator 0°-90°
- positioner Positurn 4-20mA (0-10V), 24V DC, IP65

Zoll / Inch

2-Wege Regel-Bogenventil Serie 21, pneumatisch (L/L - L/F), Schweißende 2-way control arc valve series 21, pneumatic (air/air - air/spring), welded ends



DN	Typ Type	Ø d1	Ø d2	H	h	L	L1	L2
1"	25C52Aep21	22,2	25,4	331	50	110	198	154
1½"	38C52Aep21	34,9	38,1	364	65	140	198	154
2"	51C52Aep21	47,5	50,8	370	70	164	198	154
2½"	63C52Aep21	60,2	63,5	413	75	210	198	154
3"	76C52Aep21	72,9	76,2	429	80	220	198	154
4"	102C52Aep21	97,4	101,6	465	110	310	198	154

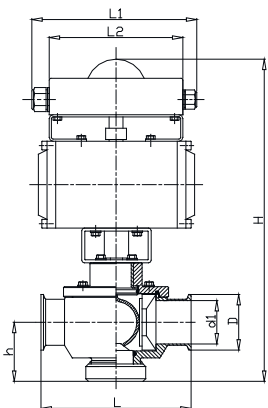
Elektropneumatische Regeleinheit bestehend aus:

- pneumatischem Stellantrieb 0°-90°
- Stellungsregler Positurn 4-20mA (0-10V), 24V DC, IP65

Electro-pneumatic control unit consisting of:

- pneumatic actuator 0°-90°
- positioner Positurn 4-20mA (0-10V), 24V DC, IP65

2-Wege Regel-Bogenventil Serie 21, pneumatisch (L/L - L/F), TC-Clamp 2-way control arc valve series 21, (air/air - air/spring), TC-clamp



DN	Typ Type	Ø d1	Ø D	H	h	L	L1	L2
1"	25C520Aep21	22,2	50,5	331	50	135	198	154
1½"	38C520Aep21	34,9	50,5	364	65	165	198	154
2"	51C520Aep21	47,5	64	370	70	189	198	154
2½"	63C520Aep21	60,2	77,5	384	75	235	198	154
3"	76C520Aep21	72,9	91	413	80	245	198	154
4"	102C520Aep21	97,4	119	465	110	335	198	154

Elektropneumatische Regeleinheit bestehend aus:

- pneumatischem Stellantrieb 0°-90°
- Stellungsregler Positurn 4-20mA (0-10V), 24V DC, IP65

Electro-pneumatic control unit consisting of:

- pneumatic actuator 0°-90°
- positioner Positurn 4-20mA (0-10V), 24V DC, IP65