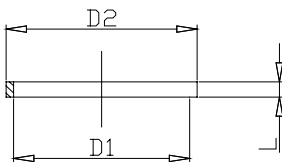
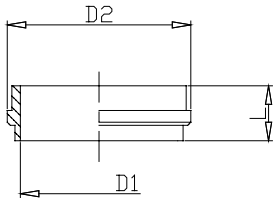
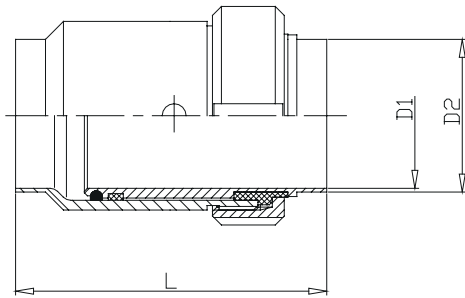


# Technische Daten

## Technical Data Overview

<b>Nennweiten</b> DIN DN25 - DN100 / SMS DN25 -DN102	<b>Nominal sizes</b> DIN DN25 - DN100 / SMS DN25 -DN102
<b>Werkstoffe</b> Produktberührende Edelstahlteile: AISI316L (1.4404) Andere Edelstahlteile: AISI304 (1.4301) O-Ring Dichtungen: EPDM, FPM (Viton®) Führungsring: Dyneon™ TFM1600 Gleitring: Dyneon™ TFM1600	<b>Materials</b> Inox parts in contact with product: AISI316L (1.4404) Other inox parts: AISI304 (1.4301) O-ring seals: EPDM, FPM (Viton®) Steering ring: Dyneon™ TFM1600 Slide ring: Dyneon™ TFM1600
<b>Oberflächen</b> Produktberührend: Ra ≤ 0,8 µm (Ra ≤ 32µin)	<b>Surfaces</b> In contact with product: Ra ≤ 0,8 µm (Ra ≤ 32µin)
<b>Temperatur</b> Betriebstemperatur: 110°C (230°F) Kurzzeitig: 140°C (284°F)	<b>Temperature</b> Operating temperature: 110°C (230°F) Short-term: 140°C (284°F)
<b>Druck</b> Betriebsdruck: 10 bar max. (145 psi max.)	<b>Pressure</b> Operating pressure: 10 bar max. (145 psi max.)
<b>Anschlussarten</b> Schweißende: DIN, SMS	<b>Connection</b> Welded ends: DIN, SMS

**DREHVERSCHAUBUNG  
OHNE HUB  
ROTARY SWIVEL JOINT  
FITTING**



Ohne Bild / without picture

**DIN**

**Drehverschraubung ohne Hub, 2x Schweißende DIN11850  
Rotary Swivel Joint Fitting, 2x welded ends DIN11850**

DN	Typ Type	Ø D1	Ø D2	L
25	<b>25D76S14</b>	26	29	98
40	<b>40D76S14</b>	38	41	98
50	<b>50D76S14</b>	50	53	104
65	<b>65D76S14</b>	66	70	104
80	<b>80D76S14</b>	81	85	104
100	<b>100D76S14</b>	100	104	104

**Führungsring für Drehverschraubung ohne Hub  
Steering ring for Rotary Swivel Joint Fitting**

DN	Typ Type	Ø D1	Ø D2	L
25	<b>25D761T</b>	29	36	18
40	<b>40D761T</b>	41	49,5	18
50	<b>50D761T</b>	53	60	18
65	<b>65-76SD761T</b>	76	85,5	18
80	<b>80D761T</b>	85	92,5	18
100	<b>100D761T</b>	104	115	18

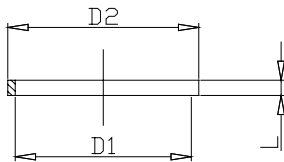
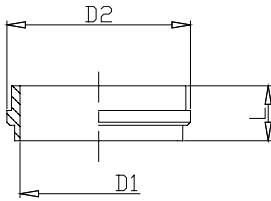
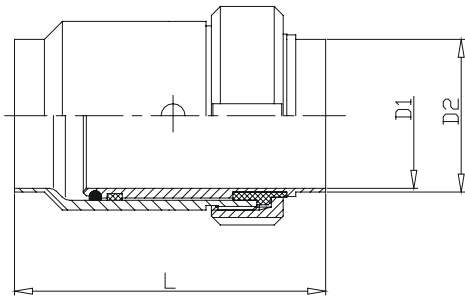
**Gleitring für Drehverschraubung ohne Hub  
Slip ring for Rotary Swivel Joint Fitting**

DN	Typ Type	Ø D1	Ø D2	L
25	<b>25D762T</b>	30	34	5
40	<b>40D762T</b>	42	46,5	5
50	<b>50D762T</b>	54	58,5	5
65	<b>65-76SD762T</b>	78	82,5	5
80	<b>80D762T</b>	85	89	5
100	<b>100D762T</b>	105	109,5	5

**O-Ring für Drehverschraubung ohne Hub  
O-ring for Rotary Swivel Joint Fitting**

DN	Typ Type	
	EPDM	FPM (Viton®)
25	<b>25SD-KE</b>	<b>25SD-KV</b>
40	<b>38-102SD-KE</b>	<b>38-102SD-KV</b>
50	<b>51S763-E</b>	<b>51S763-V</b>
65	<b>65-76SD763-E</b>	<b>65-76SD763-V</b>
80	<b>80D763-E</b>	<b>80D763-V</b>
100	<b>63S-DE</b>	<b>63S-DV</b>

**DREHVERSCHAUBUNG  
OHNE HUB  
ROTARY SWIVEL JOINT  
FITTING**



Ohne Bild / without picture

**SMS**

**Drehverschraubung ohne Hub, 2x Schweißende SMS  
Rotary Swivel Joint Fitting, 2x welded ends SMS**

DN	Typ Type	Ø D1	Ø D2	L
25	<b>25S76S14</b>	22,5	25	98
38	<b>38S76S14</b>	35,5	38	98
51	<b>51S76S14</b>	48,5	51	104
63	<b>63S76S14</b>	60,5	63,5	104
76	<b>76S76S14</b>	72	76	104
102	<b>102S76S14</b>	97,6	101,6	108

**Führungsring für Drehverschraubung ohne Hub  
Steering ring for Rotary Swivel Joint Fitting**

DN	Typ Type	Ø D1	Ø D2	L
25	<b>25S761T</b>	25	32,5	18
38	<b>38S761T</b>	38	46,5	18
51	<b>51S761T</b>	51	59,5	18
63	<b>63S761T</b>	63,5	72,5	18
76	<b>65-76SD761T</b>	76	85,5	18
102	<b>102S761T</b>	101,6	113,5	23

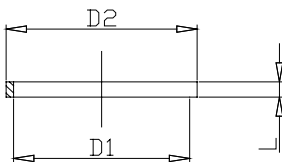
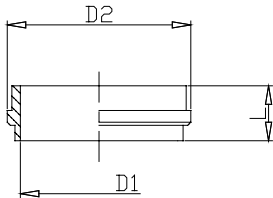
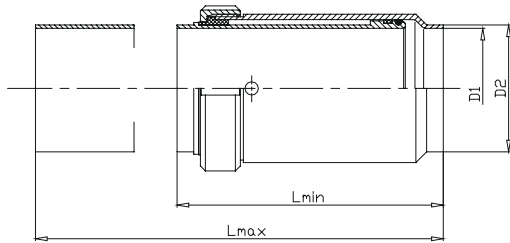
**Gleitring für Drehverschraubung ohne Hub  
Slip ring for Rotary Swivel Joint Fitting**

DN	Typ Type	Ø D1	Ø D2	L
25	<b>25S762T</b>	26	30	5
38	<b>38S762T</b>	39	43,5	5
51	<b>51S762T</b>	52	56,5	5
63	<b>63S762T</b>	65	69,5	5
76	<b>65-76SD762T</b>	78	82,5	5
102	<b>102S762T</b>	103	108	5

**O-Ring für Drehverschraubung ohne Hub  
O-ring for Rotary Swivel Joint Fitting**

DN	Typ Type	
	EPDM	FPM (Viton®)
25	<b>25S763-E</b>	<b>25S763-V</b>
38	<b>38S763-E</b>	<b>38S763-V</b>
51	<b>51S763-E</b>	<b>51S763-V</b>
63	<b>63S763-E</b>	<b>63S763-V</b>
76	<b>65-76SD763-E</b>	<b>65-76SD763-V</b>
102	<b>102S763-E</b>	<b>102S763-V</b>

# DREHVERSCHAUBUNG MIT HUB EXTENDING SWIVEL JOINT FITTING



Ohne Bild / without picture

## DIN

### Drehverschraubung mit Hub, 2x Schweißende DIN11850 Extending swivel joint fitting, 2x welded ends DIN11850

DN	Typ Type	Ø D1	Ø D2	Lmin	Lmax
25	<b>25D74S14</b>	26	29	154	223
40	<b>40D74S14</b>	38	41	160	235
50	<b>50D74S14</b>	50	53	160	235
65	<b>65D74S14</b>	66	70	160	235
80	<b>80D74S14</b>	81	85	160	235
100	<b>100D74S14</b>	100	104	160	235

### Führungsring für Drehverschraubung mit Hub Steering ring for Extending swivel joint fitting

DN	Typ Type	Ø D1	Ø D2	L
25	<b>25D761T</b>	29	36	18
40	<b>40D761T</b>	41	49,5	18
50	<b>50D761T</b>	53	60	18
65	<b>65-76SD761T</b>	76	85,5	18
80	<b>80D761T</b>	85	92,5	18
100	<b>100D761T</b>	104	115	18

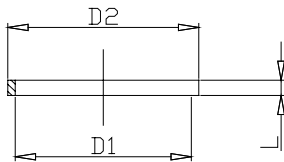
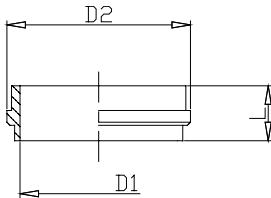
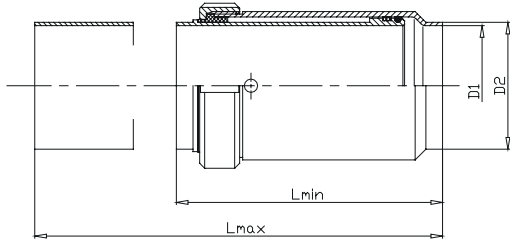
### Gleitring für Drehverschraubung mit Hub Slip ring for Extending swivel joint fitting

DN	Typ Type	Ø D1	Ø D2	L
25	<b>25D762T</b>	30	34	5
40	<b>40D762T</b>	42	46,5	5
50	<b>50D762T</b>	54	58,5	5
65	<b>65-76SD762T</b>	78	82,5	5
80	<b>80D762T</b>	85	89	5
100	<b>100D762T</b>	105	109,5	5

### O-Ring für Drehverschraubung mit Hub O-ring for Extending swivel joint fitting

DN	Typ Type	
	EPDM	FPM (Viton®)
25	<b>25SD-KE</b>	<b>25SD-KV</b>
40	<b>38-102SD-KE</b>	<b>38-102SD-KV</b>
50	<b>51S763-E</b>	<b>51S763-V</b>
65	<b>65-76SD763-E</b>	<b>65-76SD763-V</b>
80	<b>80D763-E</b>	<b>80D763-V</b>
100	<b>63S-DE</b>	<b>63S-DV</b>

# DREHVERSCHAUBUNG MIT HUB EXTENDING SWIVEL JOINT FITTING



Ohne Bild / without picture

## SMS

### Drehverschraubung mit Hub, 2x Schweißende SMS Extending swivel joint fitting, 2x welded ends SMS

DN	Typ Type	Ø D1	Ø D2	Lmin	Lmax
25	<b>25S74S14</b>	22,5	25	154	223
38	<b>38S74S14</b>	35,5	38	160	235
51	<b>51S74S14</b>	48,5	51	160	235
63	<b>63S74S14</b>	60,5	63,5	160	235
76	<b>76S74S14</b>	72	76	160	235
102	<b>102S74S14</b>	97,6	101,6	164	235

### Führungsring für Drehverschraubung mit Hub Steering ring for Extending swivel joint fitting

DN	Typ Type	Ø D1	Ø D2	L
25	<b>25S761T</b>	25	32,5	18
38	<b>38S761T</b>	38	46,5	18
51	<b>51S761T</b>	51	59,5	18
63	<b>63S761T</b>	63,5	72,5	18
76	<b>65-76SD761T</b>	76	85,5	18
102	<b>102S761T</b>	101,6	113,5	23

### Gleitring für Drehverschraubung mit Hub Slip ring for Extending swivel joint fitting

DN	Typ Type	Ø D1	Ø D2	L
25	<b>25S762T</b>	26	30	5
38	<b>38S762T</b>	39	43,5	5
51	<b>51S762T</b>	52	56,5	5
63	<b>63S762T</b>	65	69,5	5
76	<b>65-76SD762T</b>	78	82,5	5
102	<b>102S762T</b>	103	108	5

### O-Ring für Drehverschraubung mit Hub O-ring for Extending swivel joint fitting

DN	Typ Type	
	EPDM	FPM (Viton®)
25	<b>25S763-E</b>	<b>25S763-V</b>
38	<b>38S763-E</b>	<b>38S763-V</b>
51	<b>51S763-E</b>	<b>51S763-V</b>
63	<b>63S763-E</b>	<b>63S763-V</b>
76	<b>65-76SD763-E</b>	<b>65-76SD763-V</b>
102	<b>102S763-E</b>	<b>102S763-V</b>