

ERSATZTEILE UND ZUBEHÖR SPARE PARTS AND ACCESSORIES

O-Ring Set EPDM

Bestehend aus:

- 1x O-Ring für Ventilspindel*
- 1x O-Ring für Ventildeckel
- 1x O-Ring für Konus

O-ring set EPDM

Consists of:

- 1x O-ring for pivoted axle*
- 1x O-ring for bearing cap
- 1x O-ring for cone

O-Ring Set FPM (Viton®)

Bestehend aus:

- 1x O-Ring für Ventilspindel*
- 1x O-Ring für Ventildeckel
- 1x O-Ring für Konus

O-ring set FPM (Viton®)

Consists of:

- 1x O-ring for pivoted axle*
- 1x O-ring for bearing cap
- 1x O-ring for cone

O-Ring Set FEP

Bestehend aus:

- 1x O-Ring für Ventilspindel*
- 1x O-Ring für Ventildeckel
- 1x O-Ring für Konus

O-ring set FEP

Consists of:

- 1x O-ring for pivoted axle*
- 1x O-ring for bearing cap
- 1x O-ring for cone

Für Bogenventile und Molchweichen

For arc valves and pigging valves

EPDM O-Ring Set

EPDM O-ring set

DN			Typ Type
25	25	1"	25SD502S21E
40	38	1½"	38-40SD502S21E
50	51	2"	50-51SD502S21E
	63	2½"	63S502S21E
65	76	3"	65-76SD502S21E
80			80D502S21E
100	102	4"	100-102SD502S21E
150		6"	150D502E

FPM (Viton®) O-Ring Set

FPM (Viton®) O-ring set

DN			Typ Type
25	25	1"	25SD502S21V
40	38	1½"	38-40SD502S21V
50	51	2"	50-51SD502S21V
	63	2½"	63S502S21V
65	76	3"	65-76SD502S21V
80			80D502S21V
100	102	4"	100-102SD502S21V
150		6"	150D502V

FEP O-Ring Set

FEP O-ring set

DN			Typ Type
25	25	1"	25SD502S21FEP
40	38	1½"	38-40SD502S21FEP
50	51	2"	50-51SD502S21FEP
	63	2½"	63S502S21FEP
65	76	3"	65-76SD502S21FEP
80			80D502S21FEP
100	102	4"	100-102SD502S21FEP
150		6"	150D502FEP

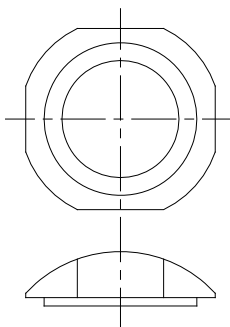
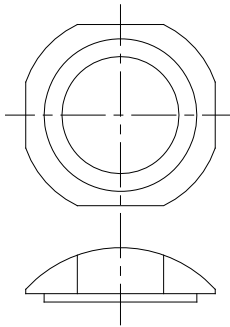
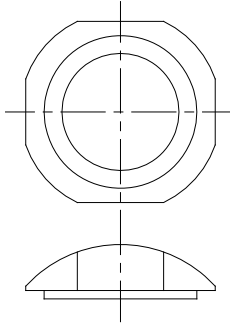
* Hinweis:

Bei Bogenventilen mit „Leckageüberwachung der beweglichen O-Ring Dichtung“ sind im O-Ring Set zwei O-Ringe für die Ventilspindel enthalten.

* Please note:

For arc valves with "leakage control of the moving O-ring seal", the O-ring set contains two O-rings for the pivoted axle.

**ERSATZTEILE
UND ZUBEHÖR
SPARE PARTS
AND ACCESSORIES**



Für Bogenventile und Molchweichen

For arc valves and pigging valves

Dyneon™ TFM1600 Schließer Dyneon™ TFM1600 shutter

DN			Typ Type
25	25	1"	25SD501T
40	38	1½"	38-40SD501T
50	51	2"	50-51SD501T
	63	2½"	63S501T
65	76	3"	65-76SD501T
80			80D501T
100	102	4"	100-102SD501T
150		6"	150D501T

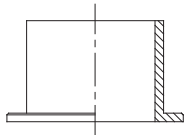
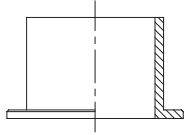
Tecapeek® Schließer Tecapeek® shutter

DN			Typ Type
25	25	1"	25SD501P
40	38	1½"	38-40SD501P
50	51	2"	50-51SD501P
	63	2½"	63S501P
65	76	3"	65-76SD501P
80			80D501P
100	102	4"	100-102SD501P

PTFE+15% Peek PTFE+15 Peek

DN			Typ Type
25	25	1"	25SD501TP
40	38	1½"	38-40SD501TP
50	51	2"	50-51SD501TP
	63	2½"	63S501TP
65	76	3"	65-76SD501TP
80			80D501TP
100	102	4"	100-102SD501TP

**ERSATZTEILE
UND ZUBEHÖR
SPARE PARTS
AND ACCESSORIES**



Für Bogenventile und Molchweichen

For arc valves and pigging valves

Lagerbuchse aus POM (Polyacetal) Bearing bush POM (Polyacetal)

DN			Typ Type
25	25	1"	25SD503
40	38	1½"	38-80SD503
50	51	2"	38-80SD503
65	63	2½"	38-80SD503
80	76	3"	38-80SD503
100	102	4"	100-102SD503
150		6"	150SD503

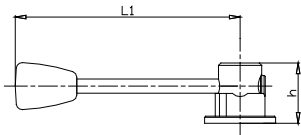
Lagerbuchse aus Dyneon™ TFM1600 Bearing bush Dyneon™ TFM1600

DN			Typ Type
25	25	1"	25SD503T
40	38	1½"	38-80SD503T
50	51	2"	38-80SD503T
65	63	2½"	38-80SD503T
80	76	3"	38-80SD503T
100	102	4"	100-102SD503T

**Stirnlochschlüssel zum Montieren der Anzugsmutter
Assembling tool for the pinching nut**

DN			Typ Type
25	25	1"	25-150SL
40	38	1½"	25-150SL
50	51	2"	25-150SL
65	63	2½"	25-150SL
80	76	3"	25-150SL
100	102	4"	25-150SL
150		6"	25-150SL

ERSATZTEILE UND ZUBEHÖR SPARE PARTS AND ACCESSORIES

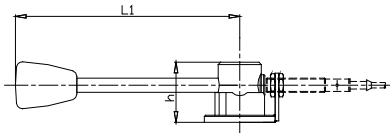


Für Bogenventile For arc valves

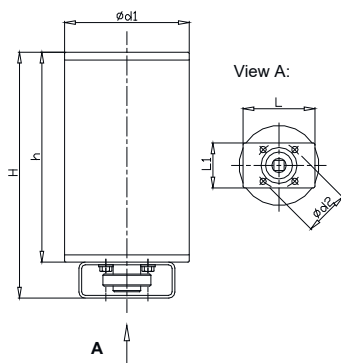
Standard Handhebel, 4 x 90° Standard handle, 4 x 90°

DN			L1	h	Typ Type
25	25	1"	160	51	25-40SD506-90
40	38	1½"	160	51	25-40SD506-90
50	51	2"	190	51	50-63SD506-90
	63	2½"	190	51	50-63SD506-90
65	76	3"	190	51	65-80SD506-90
80			190	51	65-80SD506-90
100	102	4"	270	51	100-102SD506-90
150		6"	270	55	150D506-90

Standard Handhebel mit Rückmeldehalter M12, 0° - 90° Standard handle with feedback bracket M12, 0° - 90°



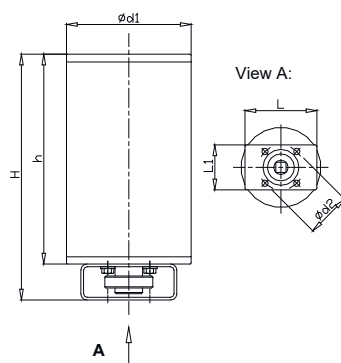
DN			L1	h	Typ Type
25	25	1"	160	51	25-40SD506-90R
40	38	1½"	160	51	25-40SD506-90R
50	51	2"	190	51	50-63SD506-90R
	63	2½"	190	51	50-63SD506-90R
65	76	3"	190	51	65-80SD506-90R
80			190	51	65-80SD506-90R
100	102	4"	270	51	100-102SD506-90R
150		6"	270	55	150D506-90R



Edelstahlantrieb-Serie KH luftöffnend / federschließend 0° - 90° Stainless steel actuator series KH, air to open / spring to close 0° - 90°

DN			Typ Type	Ø d1	Ø d2	H	h	L	L1
25	25	1"	25-40KH002S	89	50	205	175	80	50
40	38	1½"	25-40KH002S	89	50	205	175	80	50
50	51	2"	50-63KH004S	104	50	205	175	80	50
	63	2½"	50-63KH004S	104	50	205	175	80	50
65-80	76	3"	65-80KH006S	129	50	260	230	80	70
100	102	4"	100-102LKLA*	133	70	258	220	Ø 90	

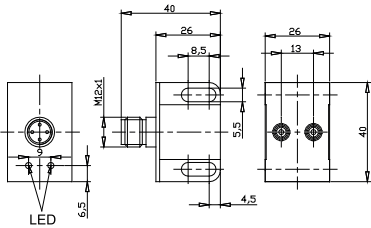
* Edelstahlantrieb Serie Alfa / Stainless steel actuator series Alfa



Edelstahlantrieb-Serie KH luftöffnend / luftschließend 0° - 90° Stainless steel actuator series KH, air to open / air to close 0° - 90°

DN			Typ Type	Ø d1	Ø d2	H	h	L	L1
25	25	1"	25-40KH002D	89	50	205	175	80	50
40	38	1½"	25-40KH002D	89	50	205	175	80	50
50	51	2"	50-63KH004D	104	50	205	175	80	50
	63	2½"	50-63KH004D	104	50	205	175	80	50
65-80	76	3"	65-80KH006D	129	50	260	230	80	70
100	102	4"	100-102KH006D	129	70	260	230	80	70

**ERSATZTEILE
UND ZUBEHÖR**
**SPARE PARTS
AND ACCESSORIES**



CE

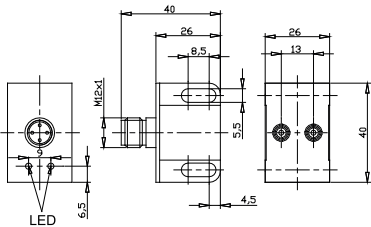
Für Molchweichen For pigging valves

Induktiver Näherungsschalter (Doppelsensor), 24V DC für Pneumatiktrieb Serie B
Inductive proximity switch (double sensor), 24V DC for pneumatic actuator series B

DN			Typ Type
40	38	1½"	25-102M55
50	51	2"	25-102M55
65	63	2½"	25-102M55
80	76	3"	25-102M55
100	102	4"	25-102M55

Induktiver Näherungsschalter (Doppelsensor), 20-250V AC für Pneumatiktrieb Serie B
Inductive proximity switch (double sensor), 20-250V AC for pneumatic actuator series B

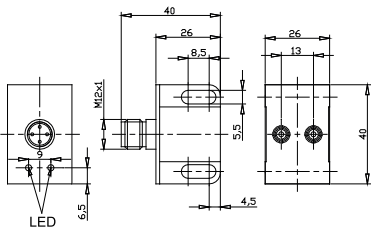
DN			Typ Type
40	38	1½"	25-102M55A
50	51	2"	25-102M55A
65	63	2½"	25-102M55A
80	76	3"	25-102M55A
100	102	4"	25-102M55A



CE

Induktiver Näherungsschalter (Doppelsensor), 8,2V DC für Pneumatiktrieb Serie B, Ex
Inductive proximity switch (double sensor), 8,2V DC for pneumatic actuator series B, Ex

DN			Typ Type
40	38	1½"	25-102M55AT
50	51	2"	25-102M55AT
65	63	2½"	25-102M55AT
80	76	3"	25-102M55AT
100	102	4"	25-102M55AT

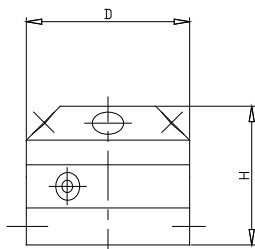


CE Ex

5

Schaltnocken für Pneumatiktrieb Serie B, 0° - 120° (240°)
Target puck for pneumatic actuator series B, 0° - 120° (240°)

DN	Ø D	H	Typ Type
40	38	1½"	65 50 38-102SN53
50	51	2"	65 50 38-102SN53
	63	2½"	65 50 38-102SN53
65	76	3"	65 50 38-102SN53
80			65 50 38-102SN53
100	102	4"	65 50 38-102SN53



**ERSATZTEILE
UND ZUBEHÖR
SPARE PARTS
AND ACCESSORIES**



Bestehend aus:
2 x 5/2 Magnetventil
1 x Adapterplatte
inkl. komplette Verschlauchung

Consists of:
2 x 5/2 solenoid valve
1 x mounting plate
incl. complete tubing

Für Molchweichen For pigging valves

5/2 Magnetventil mit Gerätesteckdose für Pneumatiktrieb mit Aluminiumgehäuse Serie B

5/2 Solenoid valve with cable plug for pneumatic actuator with aluminium housing series B

DN			Typ Type		
40	38	1½"	25-102MVA24D	24V DC	G 1/4
			25-102MVA115A	115V AC	
			25-102MVA230A	230V AC	
50	51	2"	25-102MVA24D	24V DC	G 1/4
			25-102MVA115A	115V AC	
			25-102MVA230A	230V AC	
	63	2½"	25-102MVA24D	24V DC	G 1/4
			25-102MVA115A	115V AC	
			25-102MVA230A	230V AC	
65-80	76	3"	25-102MVA24D	24V DC	G 1/4
			25-102MVA115A	115V AC	
			25-102MVA230A	230V AC	
100	102	4"	25-102MVA24D	24V DC	G 1/4
			25-102MVA115A	115V AC	
			25-102MVA230A	230V AC	

Steuerventilblock für Dreipositions-Pneumatiktrieb mit Aluminiumgehäuse Serie B

Steering unit for 3-position operating pneumatic actuator with aluminium housing series B

DN			Typ Type		
40	38	1½"	25-102STV24D	24V DC	G 1/4
			25-102STV115A	115V AC	
			25-102STV230A	230V AC	
50	51	2"	25-102STV24D	24V DC	G 1/4
			25-102STV115A	115V AC	
			25-102STV230A	230V AC	
	63	2½"	25-102STV24D	24V DC	G 1/4
			25-102STV115A	115V AC	
			25-102STV230A	230V AC	
65-80	76	3"	25-102STV24D	24V DC	G 1/4
			25-102STV115A	115V AC	
			25-102STV230A	230V AC	
100	102	4"	25-102STV24D	24V DC	G 1/4
			25-102STV115A	115V AC	
			25-102STV230A	230V AC	

ERSATZTEILE UND ZUBEHÖR SPARE PARTS AND ACCESSORIES

Bestehend aus:

- 2 x Kolben-Führungsring
- 2 x Führungssegment
- 1 x Gleitring „oben“
- 1 x Gleitring „unten“

Consists of:

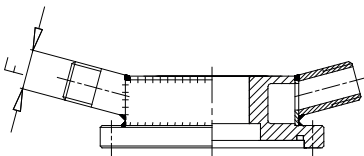
- 2 x piston guiding ring
- 2 x guiding segment
- 1 x slip ring "top"
- 1 x slip ring "bottom"

Bestehend aus:

- 2 x Deckeldichtung
- 2 x O-Ring „Kolben“
- 2 x O-Ring „Antriebsritzel“
- 2 x O-Ring „Einstellschraube“
- 1 x O-Ring „innere
Endlageneinstellung“

Consists of:

- 2 x gasket for cap
- 2 x O-ring "piston"
- 2 x O-ring "drive pinion"
- 2 x O-ring "adjusting screw"
- 1 x O-ring "inside end
position adjustment"



Für Molchweichen For pigging valves

Verschleißsteilesatz für Pneumatiktrieb Serie B

Set of wearing parts for pneumatic actuator series B

DN			Typ Type
40	38	1½"	25-63W
50	51	2"	25-63W
	63	2½"	25-63W
65-80	76	3"	65-102W
100	102	4"	65-102W

O-Ring Set für Pneumatiktrieb Serie B

O-ring set for pneumatic actuator series B

DN			Typ Type
40	38	1½"	25-63OR
50	51	2"	25-63OR
	63	2½"	25-63OR
65-80	76	3"	65-102OR
100	102	4"	65-102OR

Beheizbarer Ventildeckel (Wasser/Dampf)

Heated bearing cap (water/steam)

DN		F	Typ Type
40	38	1,5"	38-40SDV505H
50	51	2"	50-51SDV505H
	63	2,5"	63SV505H
65	76	3"	65-76SDV505H
80		R 1/2	80DV505H
100	102	4"	100-102SDV505H

MOLCHTECHNIK

PIGGING SYSTEM

Molchbare Prozesssysteme gewinnen für keimarme Verfahrenstechniken immer mehr an Bedeutung. Gestiegenes Umweltbewusstsein, kostenintensive Abwasseraufbereitung, Vermeidung von teuren Produktverlusten und Rationalisierungsmaßnahmen in der Produktion sind nur einige wenige Gründe hierfür. Entsprechend der Vielfalt verfahrenstechnischer Prozesse bietet LIAG® verschiedene Molchtechnologien. Die optimale Molchgeometrie und das geeignete Verfahren ist von verschiedenen prozesstechnischen Faktoren abhängig und wird projektspezifisch ausgelegt.

Process systems, which can be cleaned with pigs, are becoming increasingly important for low-germ processes. Among other reasons, this is attributable to an increased environmental consciousness, costly waste water treatment, prevention of costly product losses, and production streamlining measures.

LIAG® offers a variety of pigging technologies to satisfy the requirements of the wide range of processes. Optimum pigging geometry and the suitable process depend on different process factors and are therefore always designed to the specific project.

Merkmale

- **Maximale Produktrückgewinnung**
- **Sichere Produkttrennung – Vermeidung von Mischphasen**
- **Steigerung der Produktqualität**
- **Reduzierung zeitaufwendiger Reinigungsvorgänge und Abwasserminimierung**
- **Umweltschonend**

Features

- **Minimum product loss**
- **Safe separation of product – no mixed phases**
- **Increase of product quality**
- **Reduction of time-consuming cleaning and waste water**
- **Environmentally sound**

6.1 DMV Molchsystem **DMV Pigging System**

Für keimarme Verfahren und viskose, schnell aushärtende Medien
For low-germ processes and highly viscous, fast hardening media

6.2 SMV Molchsystem **SMV Pigging System**

Für unkomplizierte Medien
For insensitive media