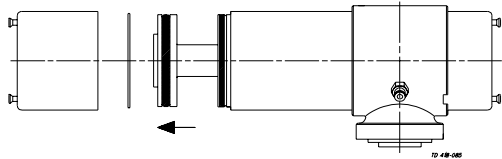


Die Anweisungen sind sorgfältig zu studieren.  
Die Positionsnummern beziehen sich auf die Zeichnungen und die Teileliste der Seiten 28-39.

Abfall muß vorschriftsmäßig entsorgt werden.

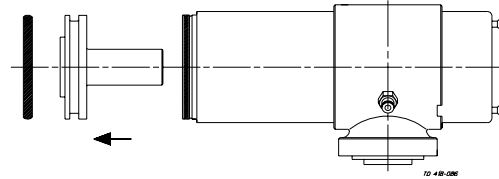
## 4. Zerlegen des Stellantriebs, Typ 633

1



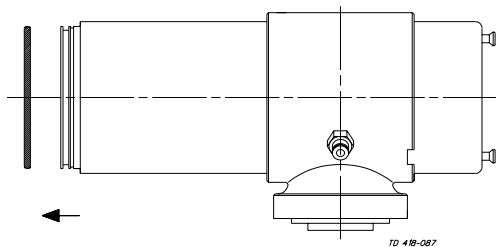
1. Hilfszylinder (28) **gegen** den Uhrzeigersinn drehen, um den Sicherungsdraht (31) auszuhaken.
2. Hilfszylinder aus dem Zylinder (16) ziehen.

2



1. Hilfskolben (29) aus dem Zylinder (16) ziehen.
2. O-Ring (11) vom Hilfskolben abziehen.

3

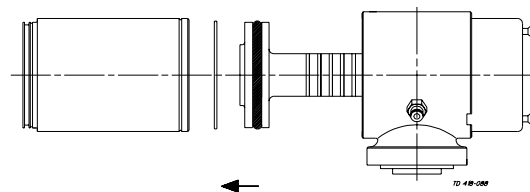


O-Ring (30) vom Zylinder (16) abziehen.

### HINWEIS!

Für die Ventilgrößen 89 - 101,6 mm / DN 80 - 100 sind die Anweisungen 1-3 auf dieser Seite zu wiederholen.

4



1. Zylinder (16) **gegen** den Uhrzeigersinn drehen, um den Sicherungsdraht (19) auszuhaken. Benützen Sie zum Drehen des Zylinders einen Bandschlüssel.
2. Zylinder aus dem Chassis (1) heben.
3. Vorgang, falls erforderlich, für Zylinder (17) wiederholen.

5

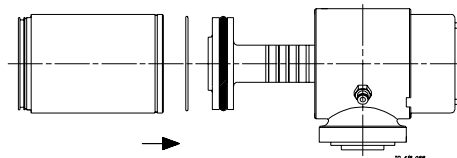
Die Anweisungen sind sorgfältig zu studieren.  
Die Positionsnummern beziehen sich auf die Zeichnungen und die Teileliste der Seiten 28-39.

Sämtliche O-Ringe müssen vor dem Einbau mit Silikonöl oder einem ähnlichen Gleitmittel eingefettet werden.

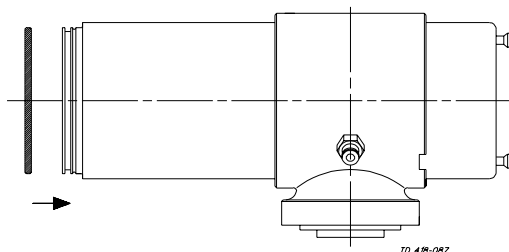
## 5. Zusammenbau des Stellantriebs, Typ 633

**1**

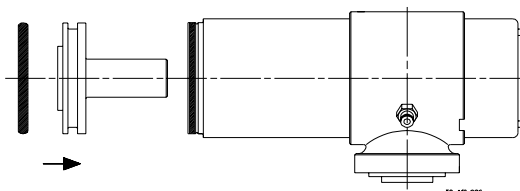
Stellantrieb gemäß Anweisungen 1 - 3 auf Seite 18 wieder zusammenbauen. Anschließend setzen Sie gemäß Anweisungen 2 - 5 auf dieser Seite fort.

**2**

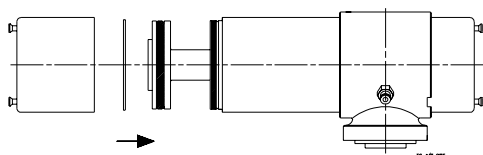
1. Zylinder (16) in Chassis (1) einbauen (die Kerbe im Chassis muß mit der Einkerbung im Zylinder übereinstimmen).
2. Sicherungsdraht (19) einhaken und Zylinder im Uhrzeigersinn drehen, bis das Ende des Drahtes in die Kerbe des Chassis gleitet. (Benützen Sie zum Drehen des Zylinders einen Bandschlüssel und drehen Sie den Zylinder ein wenig zurück, um den Sicherungsdraht zu befestigen).
3. Zylinder (17) in gleicher Weise im Chassis montieren (falls er ausgebaut worden war).

**3**

O-Ring (30) auf dem Zylinder (16) montieren.

**4**

1. O-Ring (11) auf dem Hilfskolben (29) montieren.
2. Hilfskolben in Zylinder (16) einführen.

**5**

1. Hilfszylinder (28) auf Zylinder (16) montieren.
2. Sicherungsdraht (23) einhaken und zweiten Zylinder im Uhrzeigersinn drehen, bis das Ende des Drahtes in die Bohrung im Zylinder gleitet.

### HINWEIS!

Für die Baugrößen 89 - 101,6 mm / DN 80 - 100 sind die Anweisungen 3 - 5 auf dieser Seite zu wiederholen.

Die Zeichnungen und die Teileliste umfassen sämtliche Einzelteile der Stellantriebe.

Sie stimmen mit den Einzelteilen und der Numerierung der Teileliste überein.

Geben Sie bei der Bestellung von Ersatzteilen bitte immer die Nummern aus der Teileliste an!

## Teileliste Stellantrieb Typ 633

36

Pos.	Anzahl	Bezeichnung
1	1	Chassis
2	1	Spindel
3	1	Keil
4	1	Zahnrad
5	1	Lager
6Δ	1	O-ring
7Δ	1	Gleitring
8Δ	1	Lager
9	1	Sicherungsring
10	1	Kolben
	2	Kolben (Typ 631, Baugrößen 80-102)
	2	Kolben (Typ 632, Baugrößen 80-102)
11Δ	1	O-ring
	2	O-ring
	3	O-ring (Typ 633, Baugrößen 25-76,1)
	4	O-ring (Typ 633, Baugrößen 89-101,6)
12	1	Anzeigestange
a	1	Anzeigestange für Teleskop-Rückmeldung
b	1	Feder für Teleskop-Rückmeldung
c	1	Schraube für Teleskop-Rückmeldung
d	1	Verlängerung für Teleskop-Rückmeldung
13Δ	1	O-ring
14	1	Sprengring
15Δ	1	O-ring
16	1	Zylinder
	2	Zylinder (Typ 630, Baugrößen 63-76,1)
	2	Zylinder (Typ 633, Baugrößen 89-101,6)
a	1	Zylinder für Rückmeldung
17	1	Zylinder
18Δ	2	O-ring
19	2	Sicherungsdraht
20	1	Zwischenstück
21	4	Schraube
22	1	Feder (Typ 630, Baugrößen 25-51)
	2	Feder (Typ 630, Baugrößen 63-76,1)
23	1	Sicherungsdraht (Typ 630, Baugrößen 25-51)
	2	Sicherungsdraht (Typ 630, Baugrößen 63-76,1)
24	1	Flansch
25	1	Flansch
26	1	Zylinderdeckel
a	2	Schraube
27	1	Schraube für Anzeigestange
28	1	Hilfszylinder (Typ 633, Baugrößen 25-76,1)
	2	Hilfszylinder (Typ 633, Baugrößen 89-101,6)
29	1	Hilfskolben (Typ 633, Baugrößen 25-76,1)
	2	Hilfskolben (Typ 633, Baugrößen 89-101,6)
30Δ	1	O-ring (Typ 633, Baugrößen 25-76,1)
	2	O-ring (Typ 633, Baugrößen 89-101,6)
31	1	Sicherungsdraht (Typ 633, Baugrößen 25-76,1)
	2	Sicherungsdraht (Typ 633, Baugrößen 89-101,6)
32	1	Luftanscluß (Typ 630)
	2	Luftanscluß (Typ 631, 632)
	3	Luftanscluß (Typ 633, Baugrößen 25-76,1)
	5	Luftanscluß (Typ 633, Baugrößen 89-101,6)

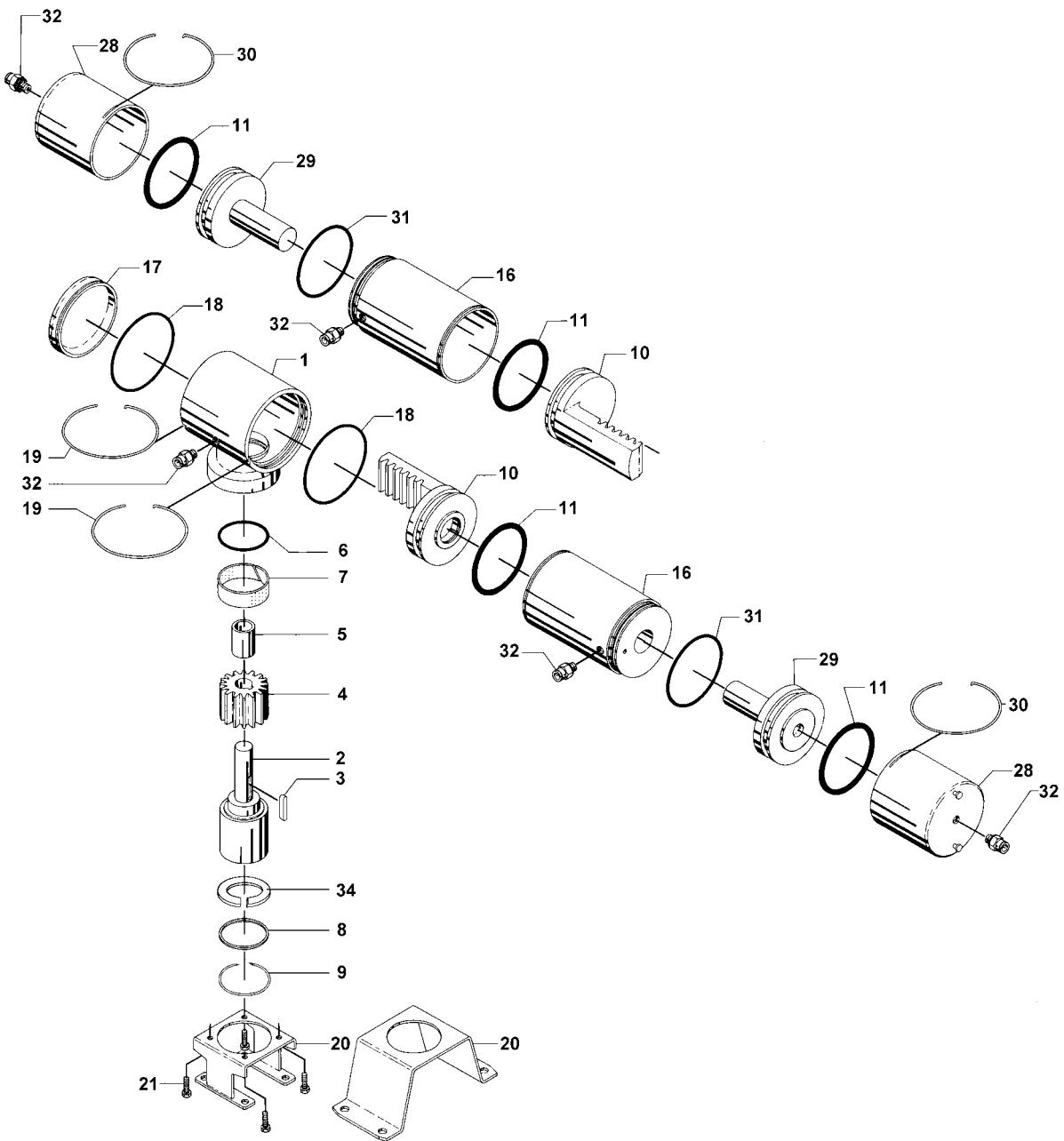
Δ : Zur Lagerhaltung empfohlene Ersatzteile.

Auf dieser Seite finden Sie eine Explosionszeichnung des Stellantriebs Typ 630.

Die Zeichnung umfaßt sämtliche Einzelteile des Stellantriebs.

Sie stimmen mit den Einzelteilen und der Numerierung der Teileliste überein.

## Explosionszeichnung



Die Zeichnungen und die Teileliste umfassen sämtliche Einzelteile der Stellantriebe.

Sie stimmen mit den Einzelteilen und der Numerierung der Teileliste überein.

Geben Sie bei der Bestellung von Ersatzteilen bitte immer die Nummern aus der Teileliste an!

## Teileliste Stellantrieb Typ 633

38

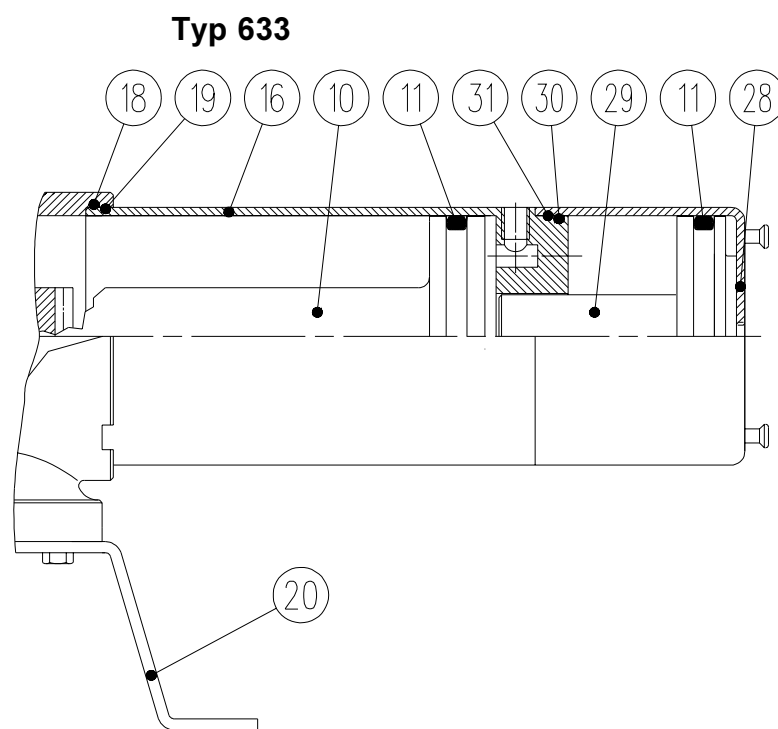
Pos.	Anzahl	Bezeichnung
1	1	Chassis
2	1	Spindel
3	1	Keil
4	1	Zahnrad
5	1	Lager
6Δ	1	O-ring
7Δ	1	Gleitring
8Δ	1	Lager
9	1	Sicherungsring
10	1	Kolben
	2	Kolben (Typ 631, Baugrößen 80-102)
	2	Kolben (Typ 632, Baugrößen 80-102)
11Δ	1	O-ring
	2	O-ring
	3	O-ring (Typ 633, Baugrößen 25-76,1)
	4	O-ring (Typ 633, Baugrößen 89-101,6)
12	1	Anzeigestange
a	1	Anzeigestange für Teleskop-Rückmeldung
b	1	Feder für Teleskop-Rückmeldung
c	1	Schraube für Teleskop-Rückmeldung
d	1	Verlängerung für Teleskop-Rückmeldung
13Δ	1	O-ring
14	1	Sprengring
15Δ	1	O-ring
16	1	Zylinder
	2	Zylinder (Typ 630, Baugrößen 63-76,1)
	2	Zylinder (Typ 633, Baugrößen 89-101,6)
a	1	Zylinder für Rückmeldung
17	1	Zylinder
18Δ	2	O-ring
19	2	Sicherungsdraht
20	1	Zwischenstück
21	4	Schraube
22	1	Feder (Typ 630, Baugrößen 25-51)
	2	Feder (Typ 630, Baugrößen 63-76,1)
23	1	Sicherungsdraht (Typ 630, Baugrößen 25-51)
	2	Sicherungsdraht (Typ 630, Baugrößen 63-76,1)
24	1	Flansch
25	1	Flansch
26	1	Zylinderdeckel
a	2	Schraube
27	1	Schraube für Anzeigestange
28	1	Hilfszylinder (Typ 633, Baugrößen 25-76,1)
	2	Hilfszylinder (Typ 633, Baugrößen 89-101,6)
29	1	Hilfskolben (Typ 633, Baugrößen 25-76,1)
	2	Hilfskolben (Typ 633, Baugrößen 89-101,6)
30Δ	1	O-ring (Typ 633, Baugrößen 25-76,1)
	2	O-ring (Typ 633, Baugrößen 89-101,6)
31	1	Sicherungsdraht (Typ 633, Baugrößen 25-76,1)
	2	Sicherungsdraht (Typ 633, Baugrößen 89-101,6)
32	1	Luftanscluß (Typ 630)
	2	Luftanscluß (Typ 631, 632)
	3	Luftanscluß (Typ 633, Baugrößen 25-76,1)
	5	Luftanscluß (Typ 633, Baugrößen 89-101,6)

Δ : Zur Lagerhaltung empfohlene Ersatzteile.

Die nachstehenden Zeichnung stellen verschiedene KOLTEK Stellantriebe dar.

Die Teile-Nummern beziehen sich auf die Liste auf der linken Seite dieses Blattes.

## Zeichnung



TD 418-071