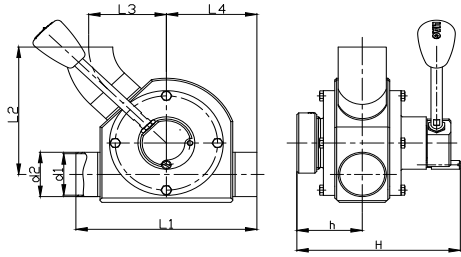


VENTURI VENTIL VENTURI VALVE

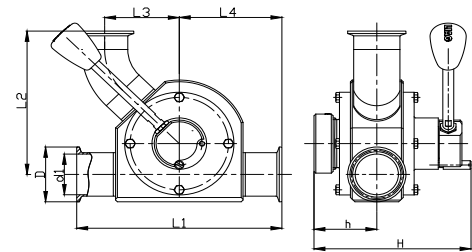


DIN

Venturi Bogenventil, manuell, Schweißende DIN 11850 Venturi arc valve, manual, welded ends DIN 11850

DN	Typ Type	Ød1	Ød2	H	h	L1	L2	L3	L4
50	50DY53M19	50	53	172,5	69	192	148	83	96
65	65DY53M19	66	70	196,5	80	245	180,5	104,4	122,5
80	80DY53M19	81	85	213,5	89	272	198	116	136

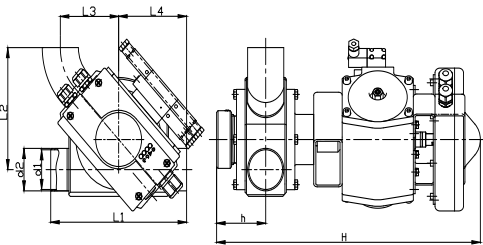
weitere Abmessungen auf Anfrage
further dimensions upon request



Venturi Bogenventil, manuell, TC-Clamp DIN 32676 Venturi arc valve, manual, TC-Clamp DIN 326

DN	Typ Type	Ød1	ØD	H	h	L1	L2	L3	L4
50	50DY530M19	50	64	172,5	69	234	169	83	117
65	65DY530M19	66	91	196,5	80	300	208,5	104	150
80	80DY530M19	81	103	213,5	89	328	226	116	164

weitere Abmessungen auf Anfrage
further dimensions upon request



Venturi Regel-Bogenventil, pneumatisch (L/L - L/F), Schweißende DIN 11850 Venturi control arc valve, (air/air - air/spring), welded ends DIN 11850

DN	Typ Type	Ød1	Ød2	H	h	L1	L2	L3	L4
50	50DY530AbC19	50	53	371	69	192	148	83	96
65	65DY530AbC19	66	70	412	80	245	180,5	104,4	122,5
80	80DY530AbC19	81	85	429	89	272	198	116	136

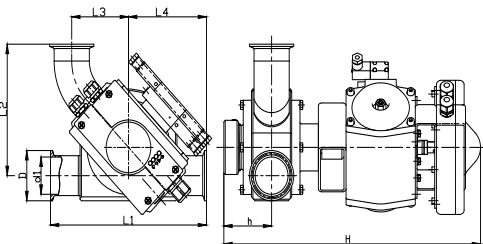
weitere Abmessungen auf Anfrage
further dimensions upon request

Elektropneumatische Regeleinheit bestehend aus:

- pneumatischem Stellantrieb 0°-90°
- Stellungsregler Positurn 4-20mA (0-10V), 24V DC, IP65

Electro-pneumatic control unit consisting of:

- pneumatic actuator 0°-90°
- positioner Positurn 4-20mA (0-10V), 24V DC, IP65



Venturi Regel-Bogenventil, pneumatisch (L/L - L/F), TC-Clamp DIN 32676 Venturi control arc valve, (air/air - air/spring), TC-Clamp DIN 32676

DN	Typ Type	Ød1	ØD	H	h	L1	L2	L3	L4
50	50DY530AbC19	50	64	371	69	234	169	83	117
65	65DY530AbC19	66	91	412	80	300	208,5	104	150
80	80DY530AbC19	81	106	429	89	328	226	116	164

weitere Abmessungen auf Anfrage
further dimensions upon request

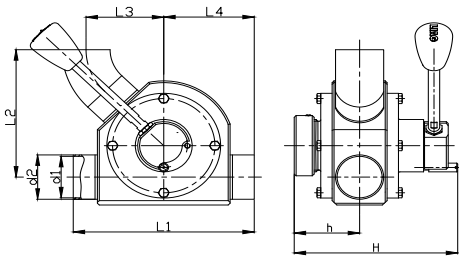
Elektropneumatische Regeleinheit bestehend aus:

- pneumatischem Stellantrieb 0°-90°
- Stellungsregler Positurn 4-20mA (0-10V), 24V DC, IP65

Electro-pneumatic control unit consisting of:

- pneumatic actuator 0°-90°
- positioner Positurn 4-20mA (0-10V), 24V DC, IP65

VENTURI VENTIL VENTURI VALVE

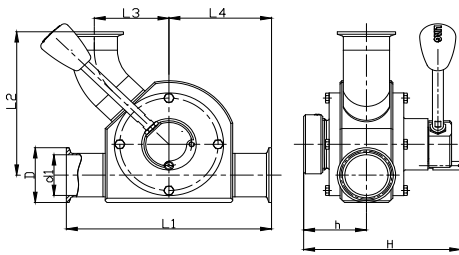


Zoll / Inch

Venturi Bogenventil, manuell, Schweißende Venturi arc valve, manual, welded ends

DN	Typ Type	Ød1	Ød2	H	h	L1	L2	L3	L4
1½"	38CY53M19	34,9	38,1	166	66	156	118,5	67	78
2"	51CY53M19	47,5	50,8	172,5	69	191	146	82	95,5
2½"	63CY53M19	60,2	63,5	182,5	72	228	176,5	102,3	114
3"	76CY53M19	72,9	76,2	196,5	80	248	194	111,5	124
4"	102CY53M19	97,4	101,6	242,5	102,5	352	230	115,5	176

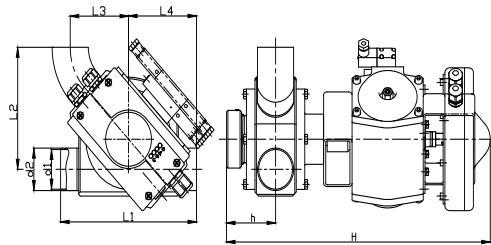
weitere Abmessungen auf Anfrage
further dimensions upon request



Venturi Bogenventil, manuell, TC-Clamp Venturi arc valve, manual, TC-Clamp

DN	Typ Type	Ød1	ØD	H	h	L1	L2	L3	L4
1½"	38CY530M19	34,9	50,5	166	66	158	140,4	67	79
2"	51CY530M19	47,5	64	172,5	69	225,4	161	75,5	112,7
2½"	63CY530M19	60,2	77,5	182,5	72	283,5	212,5	102,3	122,7
3"	76CY530M19	72,9	91	196,5	80	305	215	111,5	133
4"	102CY530M19	97,4	119	242,5	102,5	395	253	115,5	197,5

weitere Abmessungen auf Anfrage
further dimensions upon request



Venturi Regel-Bogenventil, pneumatisch (L/L - L/F), Schweißende Venturi control arc valve, (air/air - air/spring), welded ends

DN	Typ Type	Ød1	Ød2	H	h	L1	L2	L3	L4
1½"	38CY53AbC19	34,9	38,1	365	66	156	118,5	67	78
2"	51CY53AbC19	47,5	50,8	371	69	191	146	82	95,5
2½"	63CY53AbC19	60,2	63,5	398	72	228	176,5	102,3	114
3"	76CY53AbC19	72,9	76,2	412	80	248	194	111,5	124
4"	102CY53AbC19	97,4	101,6	480,5	102,5	352	230	115,5	176

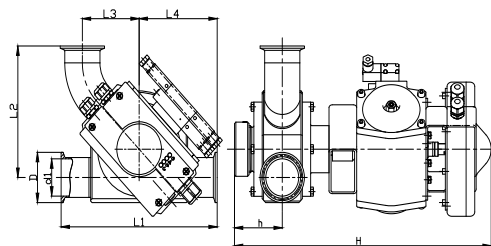
weitere Abmessungen auf Anfrage
further dimensions upon request

Elektropneumatische Regeleinheit bestehend aus:

- pneumatischem Stellantrieb 0°-90°
- Stellungsregler Positurn 4-20mA (0-10V), 24V DC, IP65

Electro-pneumatic control unit consisting of:

- pneumatic actuator 0°-90°
- positioner Positurn 4-20mA (0-10V), 24V DC, IP65



Venturi Regel-Bogenventil, pneumatisch (L/L - L/F), TC-Clamp Venturi control arc valve, (air/air - air/spring), TC-Clamp

DN	Typ Type	Ød1	ØD	H	h	L1	L2	L3	L4
1½"	38CY530AbC19	34,9	50,5	365	66	158	140,4	67	79
2"	51CY530AbC19	47,5	64	371	69	225,4	161	75,5	112,7
2½"	63CY530AbC19	60,2	77,5	398	72	283,5	212,5	102,3	122,7
3"	76CY530AbC19	72,9	91	412	80	305	215	111,5	133
4"	102CY530AbC19	97,4	119	480,5	102,5	395	253	115,5	197,5

weitere Abmessungen auf Anfrage
further dimensions upon request

Elektropneumatische Regeleinheit bestehend aus:

- pneumatischem Stellantrieb 0°-90°
- Stellungsregler Positurn 4-20mA (0-10V), 24V DC, IP65

Electro-pneumatic control unit consisting of:

- pneumatic actuator 0°-90°
- positioner Positurn 4-20mA (0-10V), 24V DC, IP65