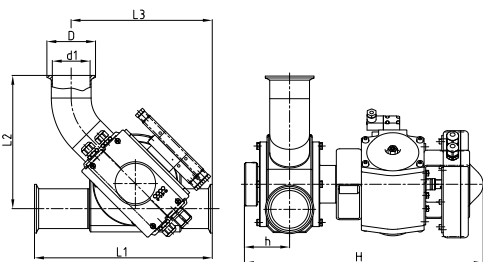
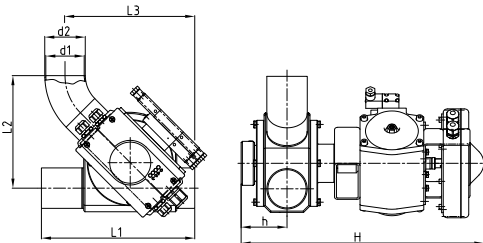
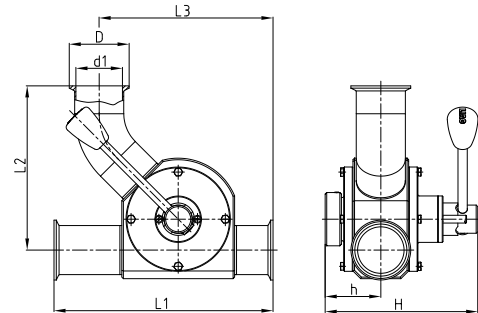
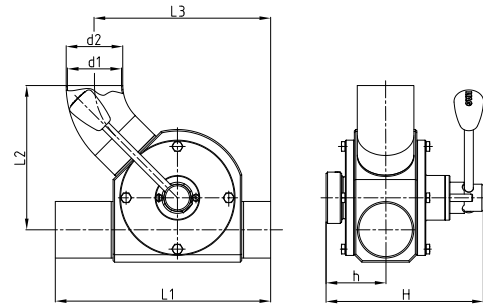


## VENTURI VENTIL VENTURI VALVE



## DIN

### Venturi Bogenventil, manuell, Schweißende DIN 11850 Venturi arc valve, manual, welded ends DIN 11850

DN	Typ Type	Ød1	Ød2	H	h	L1	L2	L3
65	<b>65DY53M19</b>	66	70	215	80	245	180	227
80	<b>80DY53M19</b>	81	85	230	90	272	198	252

weitere Abmessungen auf Anfrage  
further dimensions upon request

### Venturi Bogenventil, manuell, TC-Clamp DIN 32676 Venturi arc valve, manual, TC-Clamp DIN 11850

DN	Typ Type	Ød1	ØD	H	h	L1	L2	L3
65	<b>65DY530M19</b>	66	91	215	80	300	208	254
80	<b>80DY530M19</b>	81	106	230	90	327	225	279

weitere Abmessungen auf Anfrage  
further dimensions upon request

### Venturi Regel-Bogenventil, pneumatisch (L/L - L/F), Schweißende DIN 11850 Venturi control arc valve, (air/air - air/spring), welded ends DIN 11850

DN	Typ Type	Ød1	Ød2	H	h	L1	L2	L3
65	<b>65DY53AbC19</b>	66	70	415	80	245	180	227
80	<b>80DY53AbC19</b>	81	85	430	90	272	198	252

weitere Abmessungen auf Anfrage  
further dimensions upon request

Elektropneumatische Regeleinheit bestehend aus:

- pneumatischem Stellantrieb 0°-90°
- Stellungsregler Positurn 4-20mA (0-10V), 24V DC, IP65

Electro-pneumatic control unit consisting of:

- pneumatic actuator 0°-90° pneumatic actuator 0°-90°
- positioner Positurn 4-20mA (0-10V), 24V DC, IP65

### Venturi Regel-Bogenventil, pneumatisch (L/L - L/F), TC-Clamp DIN 32676 Venturi control arc valve, (air/air - air/spring), TC-Clamp DIN 32676

DN	Typ Type	Ød1	ØD	H	h	L1	L2	L3
65	<b>65CY530AbC19</b>	66	91	415	80	300	208	254
80	<b>80CY530AbC19</b>	81	106	430	90	327	225	279

weitere Abmessungen auf Anfrage  
further dimensions upon request

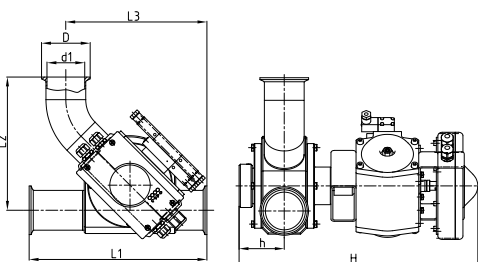
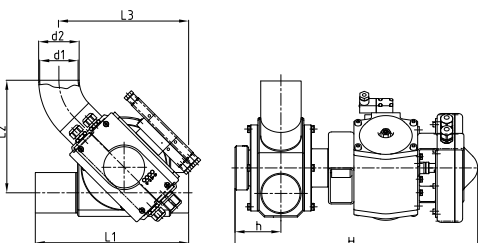
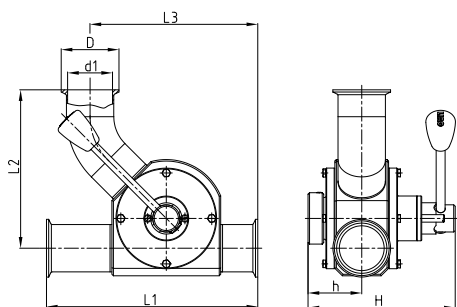
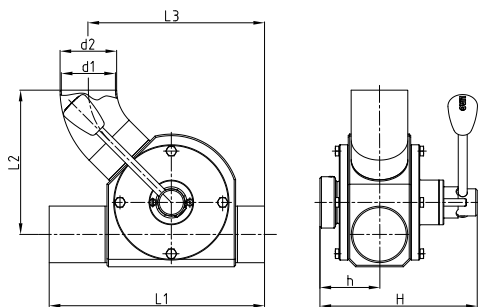
Elektropneumatische Regeleinheit bestehend aus:

- pneumatischem Stellantrieb 0°-90°
- Stellungsregler Positurn 4-20mA (0-10V), 24V DC, IP65

Electro-pneumatic control unit consisting of:

- pneumatic actuator 0°-90° pneumatic actuator 0°-90°
- positioner Positurn 4-20mA (0-10V), 24V DC, IP65

## VENTURI VENTIL VENTURI VALVE



## Zoll / Inch

### Venturi Bogenventil, manuell, Schweißende

#### Venturi arc valve, manual, welded ends

DN	Typ Type	Ød1	Ød2	H	h	L1	L2	L3
1½"	<b>38CY53M19</b>	34,9	38,1	180	65	156	119	145
2"	<b>51CY53M19</b>	47,5	50,8	190	70	191	139	171
2½"	<b>63CY53M19</b>	60,2	63,5	200	75	228	176	216
3"	<b>76CY53M19</b>	72,9	76,2	215	80	248	194	236

weitere Abmessungen auf Anfrage  
further dimensions upon request

### Venturi Bogenventil, manuell, TC-Clamp

#### Venturi arc valve, manual, TC-Clamp

DN	Typ Type	Ød1	ØD	H	h	L1	L2	L3
1½"	<b>38CY530M19</b>	34,9	50,5	180	65	158	140	146
2"	<b>51CY530M19</b>	47,5	64	190	70	225	161	188
2½"	<b>63CY530M19</b>	60,2	77,5	200	75	283	213	225
3"	<b>76CY530M19</b>	72,9	91	215	80	305	215	245

weitere Abmessungen auf Anfrage  
further dimensions upon request

### Venturi Regel-Bogenventil, pneumatisch (L/L - L/F), Schweißende

#### Venturi control arc valve, (air/air - air/spring), welded ends

DN	Typ Type	Ød1	Ød2	H	h	L1	L2	L3
1½"	<b>38CY53AbC19</b>	34,9	38,1	365	65	156	119	145
2"	<b>51CY53AbC19</b>	47,5	50,8	375	70	191	139	171
2½"	<b>63CY53AbC19</b>	60,2	63,5	385	75	228	176	216
3"	<b>76CY53AbC19</b>	72,9	76,2	415	80	248	194	236

weitere Abmessungen auf Anfrage  
further dimensions upon request

Elektropneumatische Regeleinheit bestehend aus:

- pneumatischem Stellantrieb 0°-90°
- Stellungsregler Positurn 4-20mA (0-10V), 24V DC, IP65

Electro-pneumatic control unit consisting of:

- pneumatic actuator 0°-90° pneumatic actuator 0°-90°
- positioner Positurn 4-20mA (0-10V), 24V DC, IP65

### Venturi Regel-Bogenventil, pneumatisch (L/L - L/F), TC-Clamp

#### Venturi control arc valve, (air/air - air/spring), TC-Clamp

DN	Typ Type	Ød1	ØD	H	h	L1	L2	L3
1½"	<b>38CY530AbC19</b>	34,9	50,5	365	65	158	140	146
2"	<b>51CY530AbC19</b>	47,5	64	375	70	225	161	188
2½"	<b>63CY530AbC19</b>	60,2	77,5	385	75	283	213	225
3"	<b>76CY530AbC19</b>	72,9	91	415	80	305	215	245

weitere Abmessungen auf Anfrage  
further dimensions upon request

Elektropneumatische Regeleinheit bestehend aus:

- pneumatischem Stellantrieb 0°-90°
- Stellungsregler Positurn 4-20mA (0-10V), 24V DC, IP65

Electro-pneumatic control unit consisting of:

- pneumatic actuator 0°-90° pneumatic actuator 0°-90°
- positioner Positurn 4-20mA (0-10V), 24V DC, IP65