



**Drehverschraubungen mit & ohne Hub
Rotary Swivel Joint Fitting &
Extending Rotary Swivel Joint Fitting**

Drehverschraubungen mit & ohne Hub

Rotary & Rotary+Extending Swivel Joint Fitting

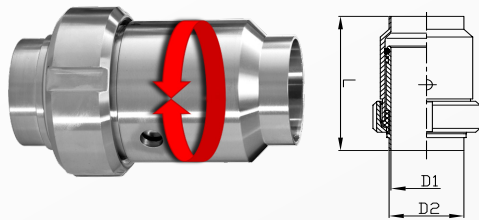
LIAG® Drehverschraubungen werden als drehbare Rohrverbindung eingesetzt. Die radiale Abstützung erfolgt durch Gleitrings aus Teflon. Zusätzlich können Drehverschraubungen mit Hub (X- und Z-Achse) axial bis zu 75mm verschoben werden. LIAG® Drehverschraubungen sind hygienisch und haben eine Leckageöffnung zur optischen Kontrolle.

Merkmale

- Hygienisches Design
- Leckageöffnung zur Sichtkontrolle
- Kein Druckverlust
- Molchbar mit LIAG® DMV Lippenmolch
- Radiale Abstützung für leichtes Verdrehen
- 3-A (63-04) (COP)

Drehverschraubung ohne Hub

Rotary Swivel Joint Fitting



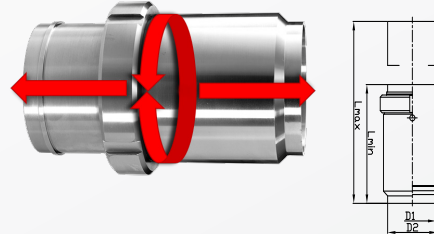
LIAG® swivel joint fittings are designed as rotating pipe connection, e.g. in a flow panel. Teflon guided rings ensure radial shore. Additionally are the extending swivel joint fittings able to compensate length extensions up to 75mm. LIAG® swivel joint fittings are of hygienic design and equipped with a leakage hole for visual inspection.

Features

- Hygienic design
- Leakage hole for visual inspection
- No pressure loss
- Designed to be passed with LIAG® DMV lip pig
- Radial shore for easy turn
- 3A (63-04) (COP)

Drehverschraubung mit Hub

Extending Rotary Swivel Joint Fitting



DIN

DN	Typ Type	ØD1	ØD2	L
25	25D76S14	26	29	98
40	40D76S14	38	41	98
50	50D76S14	50	53	104
65	65D76S14	66	70	104
80	80D76S14	81	85	104
100	100D76S14	100	104	104
150	150D76S14	150	154	104

DN	Typ Type	ØD1	ØD2	Lmin	Lmax
25	25D74S14	26	29	154	223
40	40D74S14	38	41	160	235
50	50D74S14	50	53	160	235
65	65D74S14	66	70	160	235
80	80D74S14	81	85	160	235
100	100D74S14	100	104	160	235
150	150D74S14	150	154	203	303

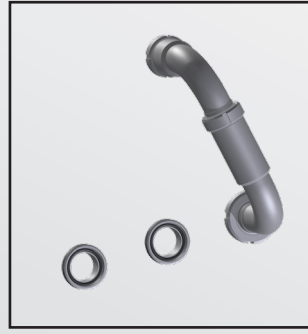
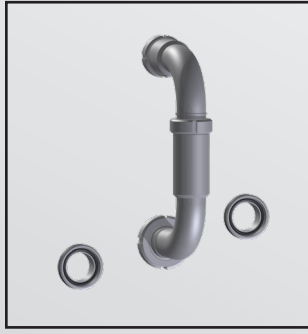
Inch / SMS

DN	Typ Type	ØD1	ØD2	L
25	25S76S14	22,5	25	98
38	38S76S14	35,5	38	98
51	51S76S14	48,5	51	104
63	63S76S14	60,5	63,5	104
76	76S76S14	72	76	104
102	102S76S14	97,6	101,6	108

DN	Typ Type	ØD1	ØD2	Lmin	Lmax
25	25S74S14	22,5	25	154	223
38	38S74S14	35,5	38	160	235
51	51S74S14	48,5	51	160	235
63	63S74S14	60,5	63,5	160	235
76	76S74S14	72	76	160	235
102	102S74S14	97,6	101,6	164	235

Anwendungsbeispiel Koppeltheke

Field of application Flow Panel



Beispiel einer Anwendung für eine Drehverschraubung mit Hub.
Example of use for an Extending Rotary Swivel Joint Fitting.

Technische Daten

Technical data

Nennweiten DIN DN25 - DN150 / SMS DN25 - DN102		Normal sizes DIN DN25 - DN150 / SMS DN25 - DN102	
Werkstoffe Produktberührende Edelstahlteile: AISI 316L (1.4404) Andere Edelstahlteile: AISI304 (1.4301) O-Ring Dichtungen: EPDM, FKM (Viton®) Führungsring: PTFE Gleitring: PTFE		Materials Inox parts in contact with product: AISI316L (1.4404) Other inox parts: AISI304 (1.4301) O-ring seals: EPDM, FKM (Viton®) Steering ring: PTFE Slide ring: PTFE	
Oberflächen Produktberührend: Ra ≤ 0,8 µm (Ra 32 µin)		Surfaces In contact with product: Ra ≤ 0,8 µm (Ra ≤ 32 µin)	
Temperatur Betriebstemperatur: 110°C (230°F) Kurzzeitig: 140°C (284°F)		Temperature Operating temperature: 110°C (230°F) Short-term: 140°C (284°F)	
Druck Betriebsdruck: 10 bar max. (145 psi max.)		Pressure Operating pressure: 10 bar max. (145 psi max.)	
Ventilanschlussarten Schweißende: DIN, SMS		Valve connection Welded ends: DIN, SMS	

LIAG® LÄUFER International AG - Am Wasserstall 12 - 88682 Salem / Germany
 T +49 7553 59089 0 - support@liag-valve.com - www.liag-valve.com

